

# TP/TT: Etap I

## Szyszunia z Wszebory



Na terenie imprezy (E2) rośnie najstarsza sosna zwyczajna w Polsce o imieniu Wszebora. Mapa składa się z szyszuni (która spadła z Wszebory) oraz dwóch nasion, w które wpasowano mapę LIDAR. Nasiona są poobracane i należy je wpasować w szyszunię. Powodzenia!

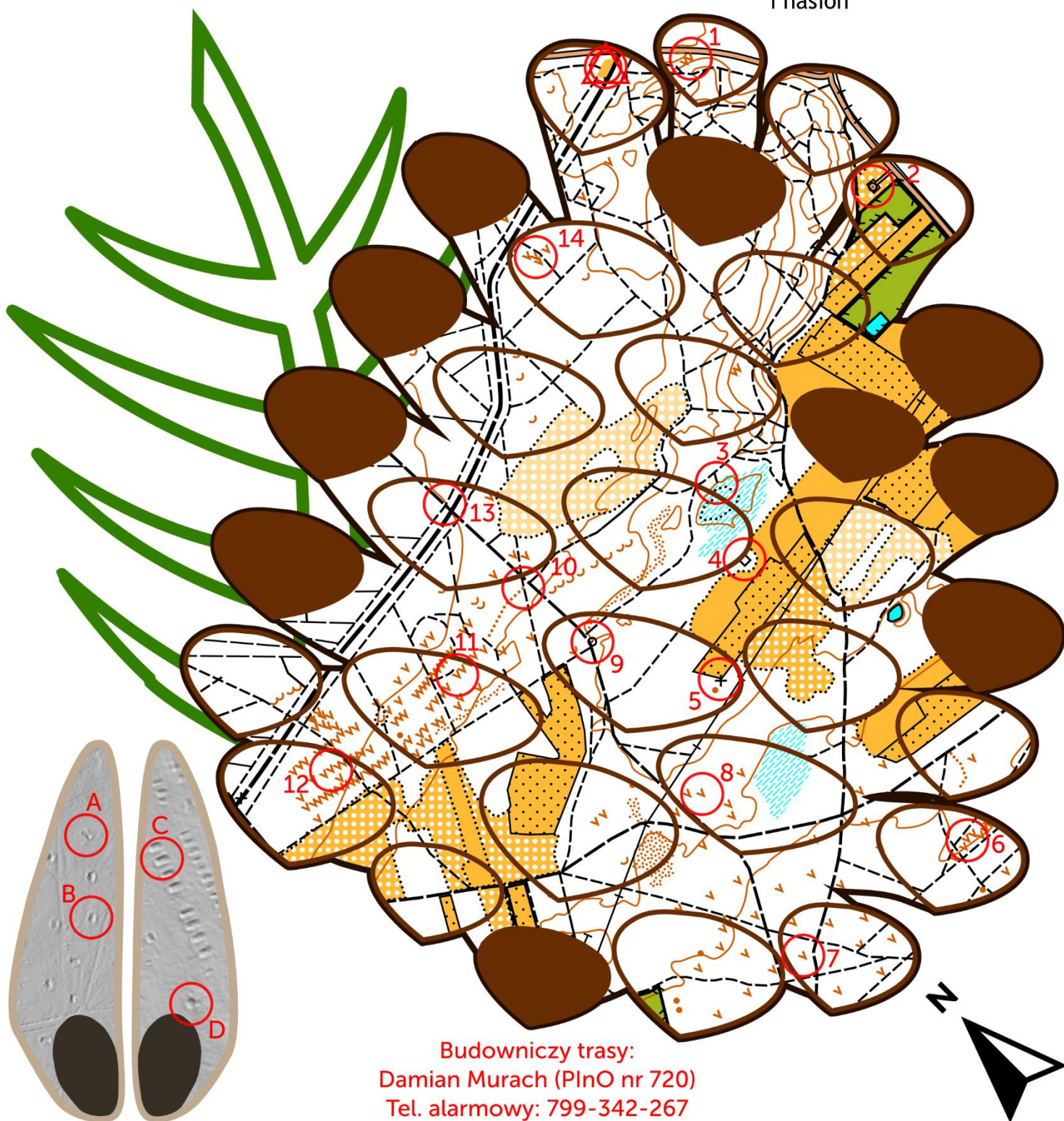
**Długość trasy:** 3,5 km

**Czas:** 110 min + 30 min

**Kolejność potwierdzeń:** dowolna

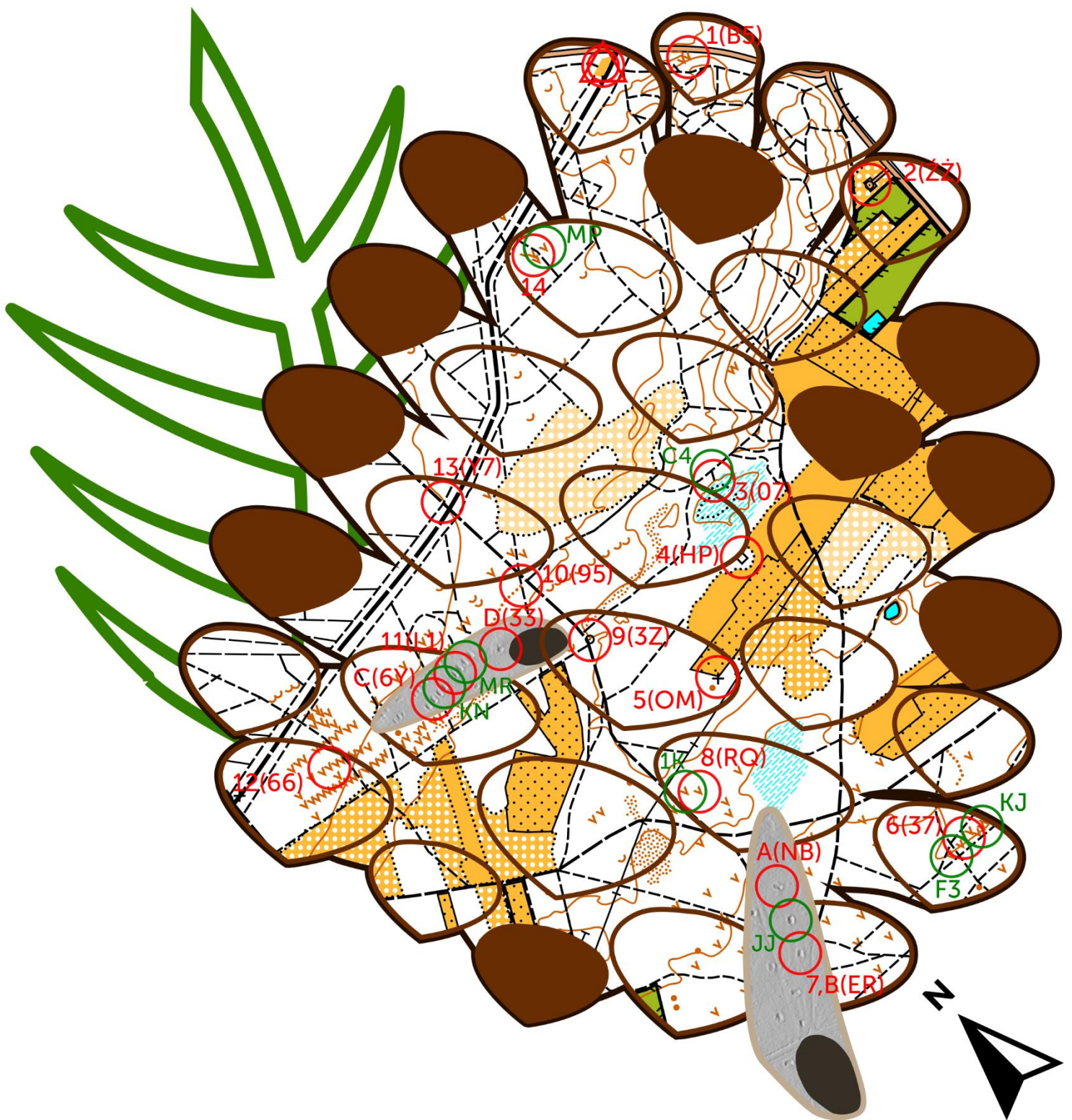
**Do potwierdzenia:** TP - 14 PK; TT - 18 PK

**Skala mapy:** nieznana, różna dla szyszuni i nasion



**Budowniczy trasy:**  
Damian Murach (PIŃO nr 720)  
Tel. alarmowy: 799-342-267

# TP/TT: Etap I WZORCÓWKA





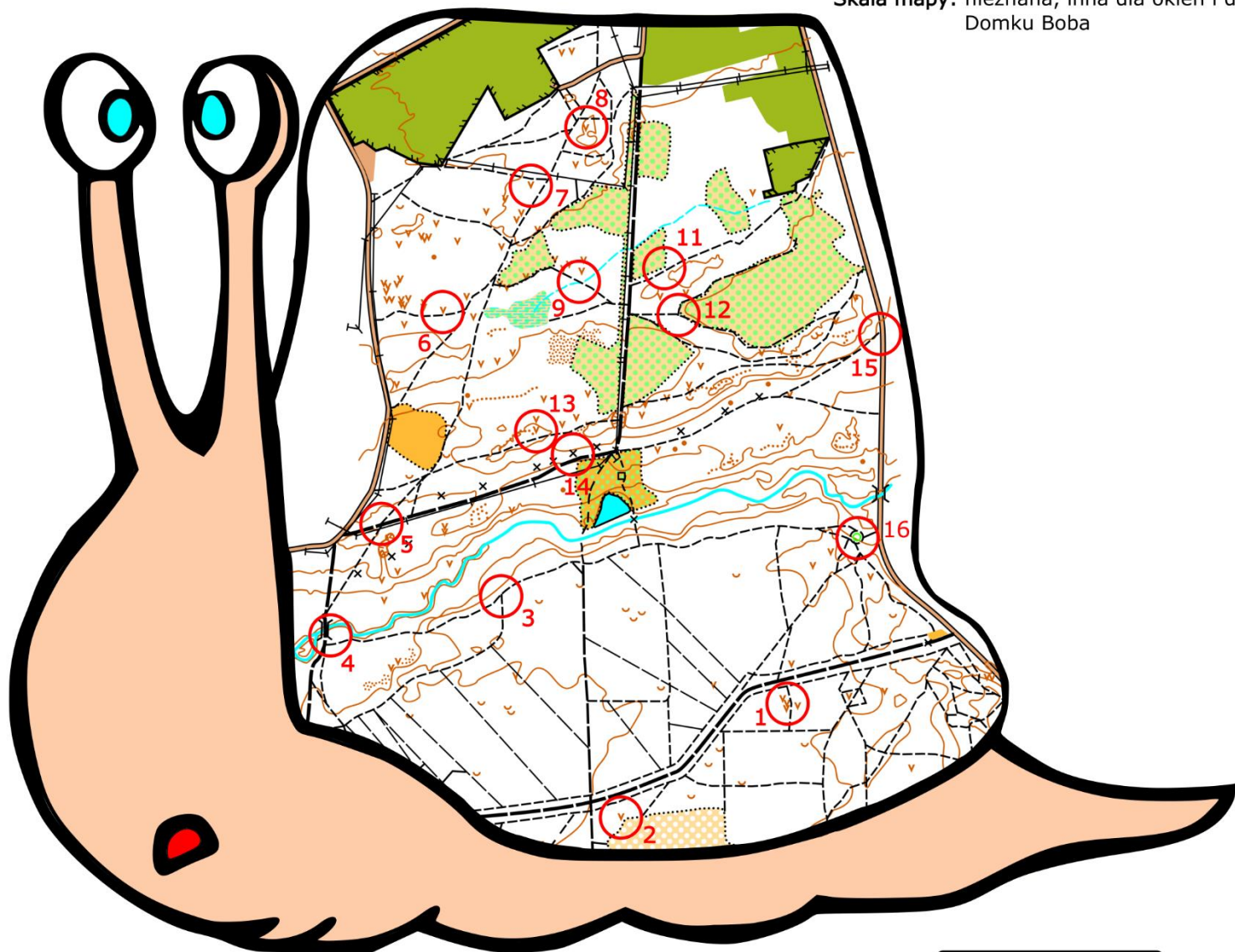
# TP/TT: Etap II

## Ślimak Bob

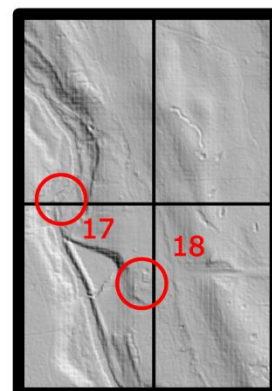
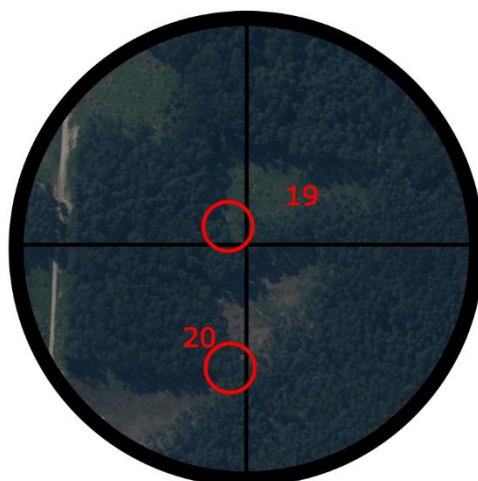


Natrafiłeś na niezwykłego ślimaka który kształt się po terenie imprezy. Mapa składa się z domku ślimaka oraz dwóch okien, w które wpasowano mapę Lidar i ortofotomapę. Okna są pobracane i trzeba je wpasować w domek ślimaka, ponieważ wypadły mu na wietrze.

Długość trasy: 3,5 km  
Czas: 110 min + 30 min  
Kolejność potwierżeń: dowolna  
Do potwierzenia: TP - 16 PK; TT - 20PK  
Skala mapy: nieznana, inna dla okien i dla Domku Boba

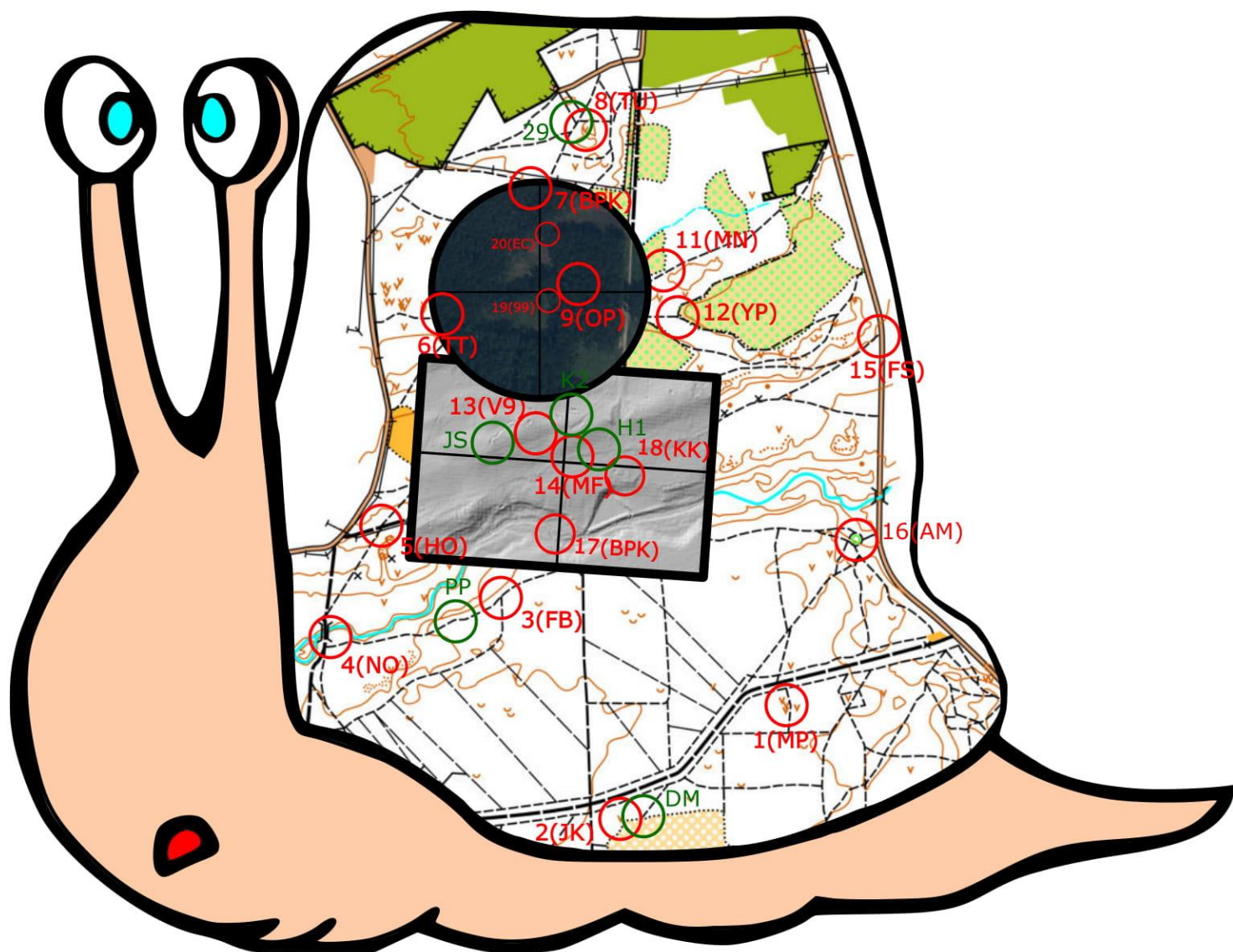


Budowniczy trasy:  
Kamil Jackiewicz OrgInO (85/2019/4)  
Tel. alarmowy: 517-963-280



# TP/TT: Etap II

Wzorcówka



# Gambit turystyczny

**Zielone pole** - Wycinek w prawidłowym miejscu, brak przekształceń

**Niebieskie pole** - Wycinek w innym miejscu, brak przekształceń

**Pomarańczowe pole** - Wycinek w innym miejscu, możliwe przekształcenia oraz nakładanie się na inne pola w różnym stopniu

**1 pomarańczowy wycinek zlustrowany, ale w prawidłowym miejscu !**

**Długość trasy: 3,8 km**

**Czas: 110' + 25'**

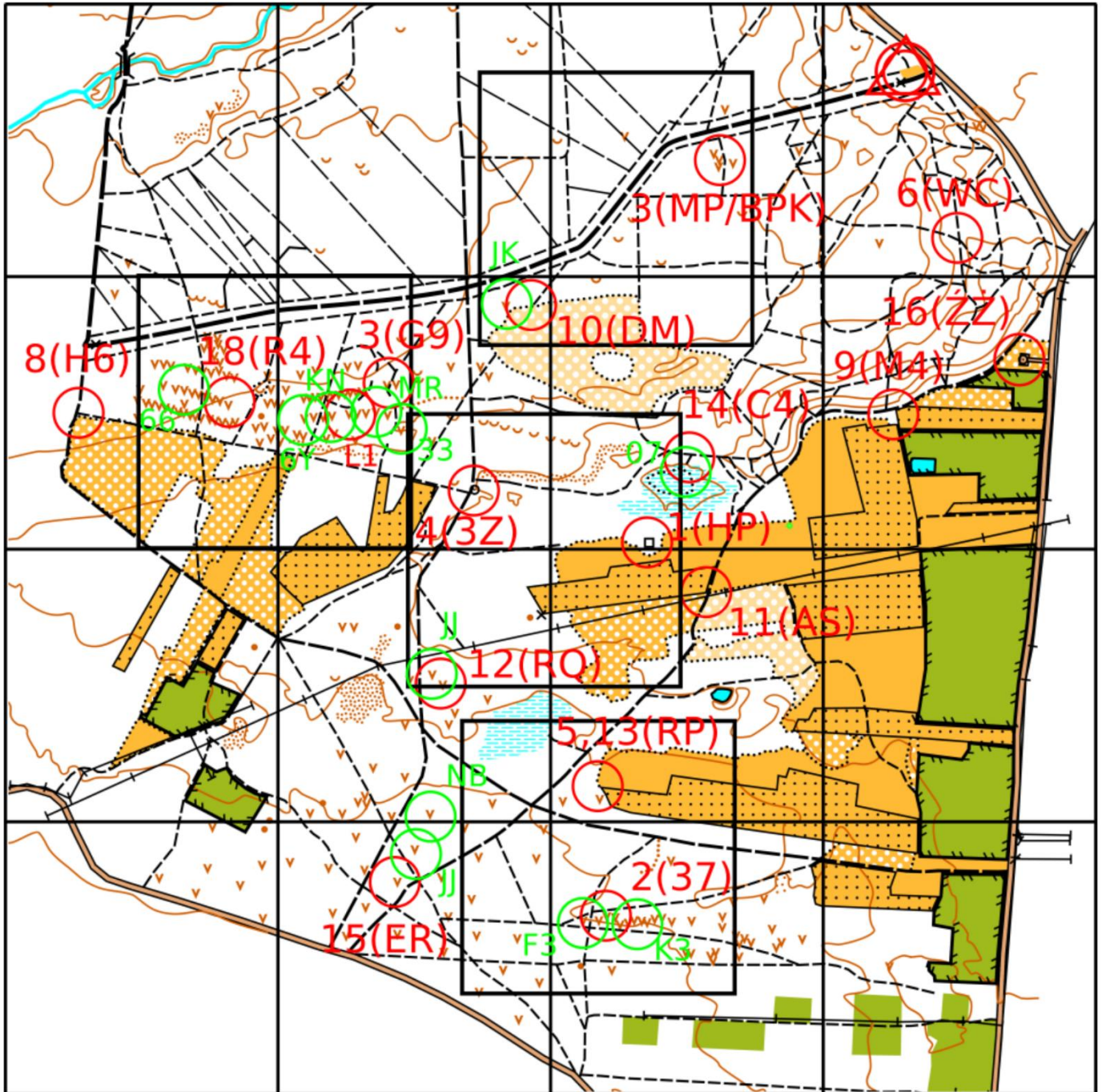


**Budowniczy trasy:**

**Szymon Gazda (OrgInO nr 76/2017/7)**

**Tel. alarmowy: 799 - 342 - 267**

# TU/TZ: Etap I WZORCÓWKA



# TU/TZ: Etap II

## Szyszunie z Wszebory



Na terenie imprezy rośnie najstarsza sosna zwyczajna w Polsce o imieniu Wszebora, która pogubiła swoje szyszynie - zarówno dojrzałe (brązowe) jak i młode (zielone).  
Mapa składa się z warstwicówki wraz z obiektami wodnymi i dojrzałymi szyszunami znajdującymi się w jej planie. Młode szyszynie (LIDAR, topo, hipsometryczne bądź orto), które mogą być poobracane i zlustrowane, należy wpasować w mapę. Powodzenia!

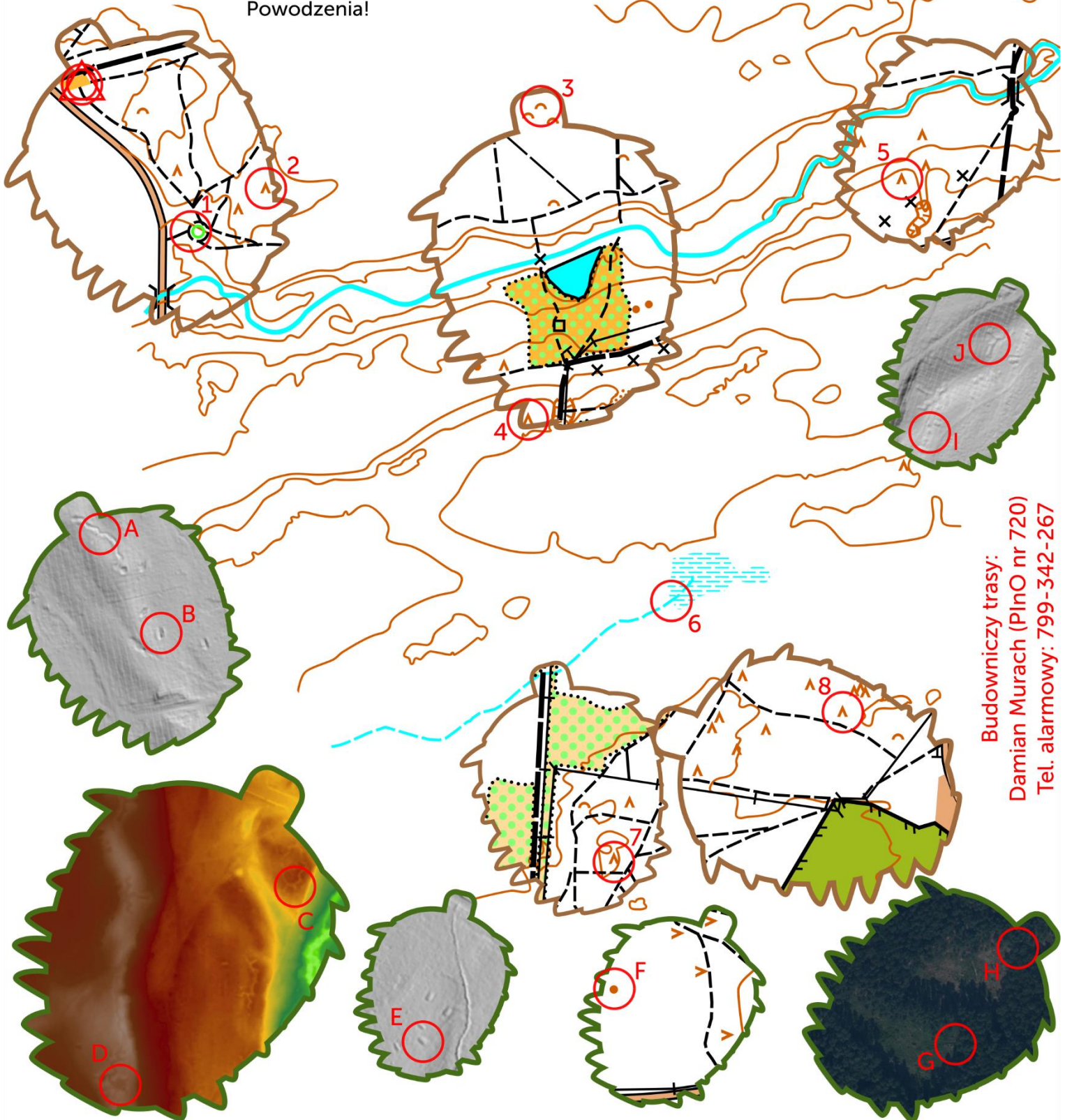
Długość trasy: 3,5 km

Czas: 100 min + 30 min

Kolejność potwierdzeń: dowolna

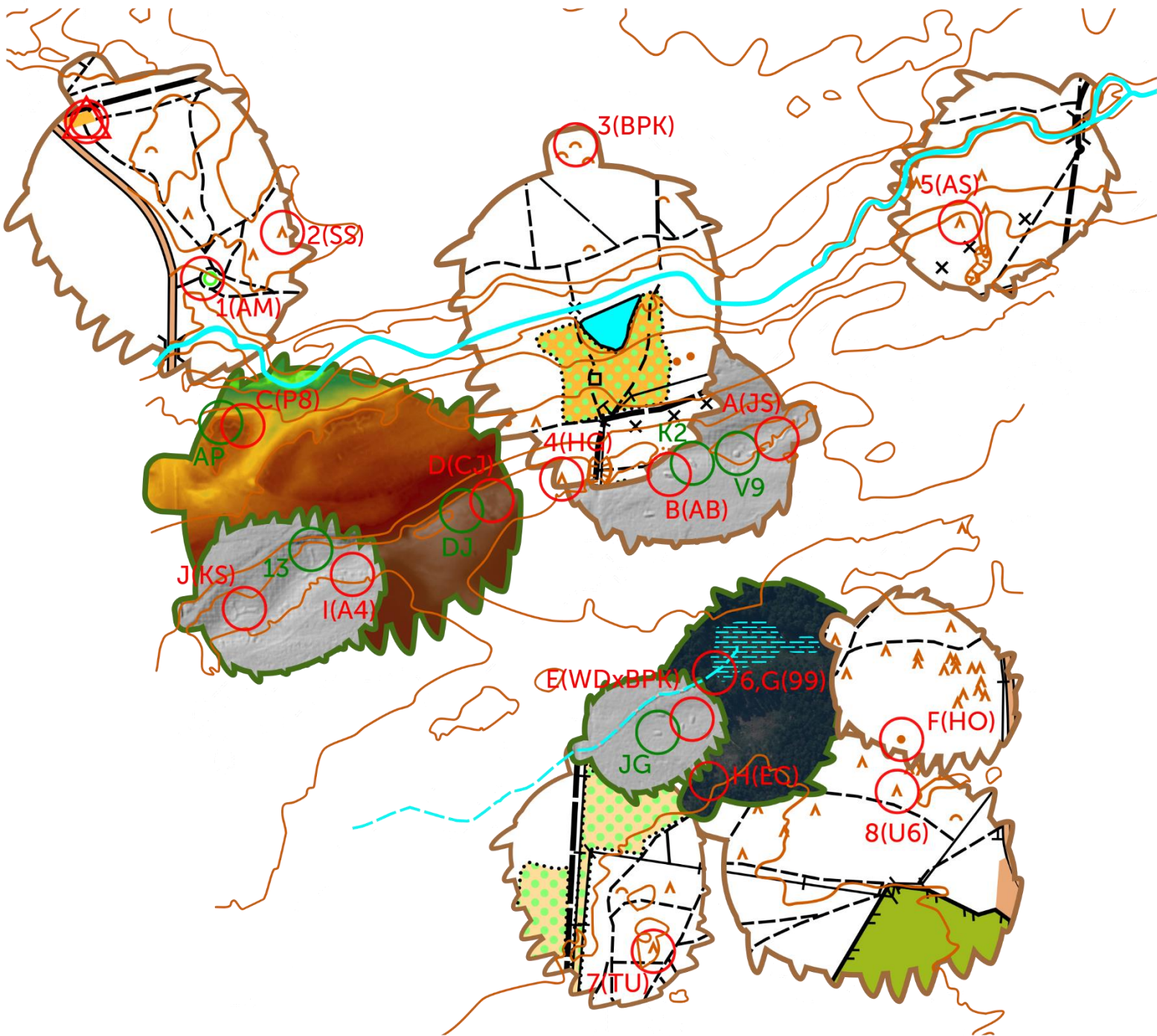
Do potwierdzenia: TU - 16 PK; TZ - 18 PK

Skala mapy: nieznana, różna dla szyszuń



Budowniczy trasy:  
Damian Murach (PlnO nr 720)  
Tel. alarmowy: 799-342-267

# TU/TZ: Etap II WZORCÓWKA







# Zejściówko - Dojściówka

## "Bocian robi kle kle" - IV BazInO

Witajcie!

W tym roku nasza impreza odbywa się na terenie Gminy Mińsk Mazowiecki. Mapa składa się z dwóch wycinków.

**Do potwierdzenia jest 7 PK.**

W przypadku PK 1 potwierdzeniem jest odpowiedź na pytanie. Na pozostałych punktach znajdziecie tradycyjne lampiony lub trzeba będzie dopasować zdjęcie.



Do potwierdzenia: 7 PK  
Kolejność potwierdzeń: dowolna  
Długość trasy: 1,5 km

PK 1  
Po ile gaz (LPG) ?

A



B



**IV**  
**BazIn**  
Gliniak k/Mińska  
Mazowieckiego  
24/04/2021



Trasa czynna 24.04.2021r.  
(sobota) w godz 9.30 - 18.00  
Odpowiedzi należy dostarczyć do organizatorów w czasie trwania imprezy lub na adres e-mail: poczta@harcerski.minsk maz.ptk.pl do 24.04.2021r.

PK 1	PK 2	PK 2
XY	C7	AB

Potwierdzenie punktu kontrolnego (PK) odbywa się poprzez wpisanie, kredką znajdującą się przy lampionie, oznaczenia z mapy, np. PK 1 i kodu z lampionu, np. XY. Zmiana potwierdzenia odbywa się poprzez wpisanie potwierdzenia w kolejnym wolnym polu karty startowej, np. tak jak w przypadku PK 2, przedstawionego powyżej. W przypadku gdy potwierdzeniem PK jest odpowiedź na pytanie, potwierdzenia dokonujemy długopisem.

Zespół/ imię i nazwisko

Zespół/ imię i nazwisko				

Budowniczy trasy:  
Kamil Jackiewicz OrgInO (85/2019/4)

**LAMPIONÓWKA**

